

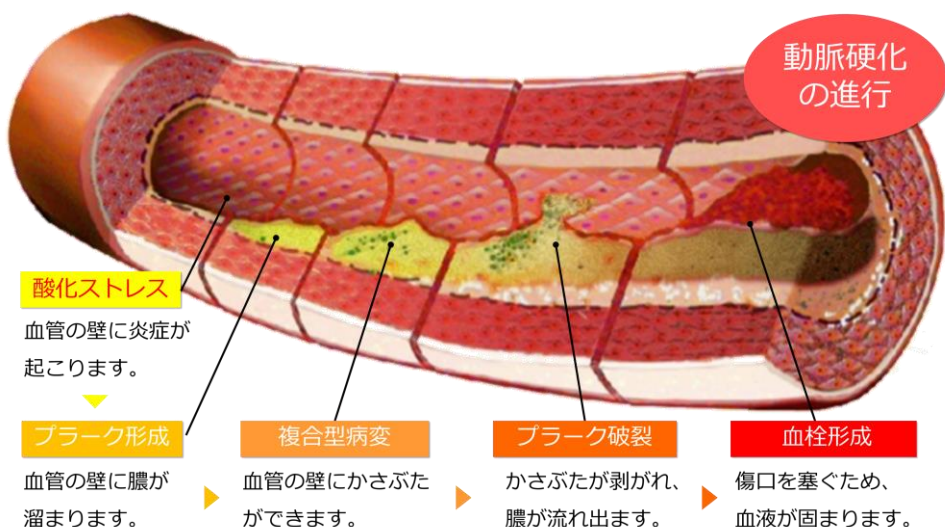
脳梗塞・心筋梗塞を予防するための血液検査

LOX-index[®] (ロックスインデックス)

LOX-index[®] (ロックスインデックス) とは

LOX-indexは、血液中の超悪玉コレステロール(LAB)とその担い手であるsLOX-1を測定・解析することで

将来の脳梗塞・心筋梗塞の発症リスクを評価する血液検査です。検査結果で、脳梗塞・心筋梗塞のリスクがあれば予防対策を行い早い段階からリスク回避することに役立てて頂けます。



このような方にお勧めします

- 肥満気味である
- 高血圧、脂質異常症、糖尿病などの持病がある
- 脂っこい食事や塩辛い食べ物をよく食べる
- たばこを吸っているもしくは吸っていた
- 定期的に運動をしていない



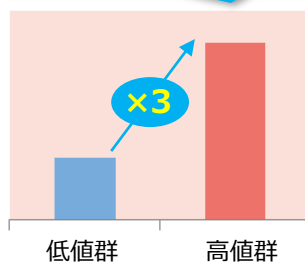
LOX-indexが高い方は

LOX-indexが高い方は、脳梗塞・心筋梗塞が将来的に発症するリスクが高まります。リスクが高くなる要因としては生活習慣(喫煙、過食、過度の飲酒等)、ストレス、運動不足等があります。

リスクが高かった方は、アドバイス冊子を参考に予防対策を始めましょう。

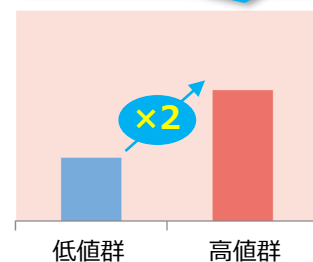
<脳梗塞発症との関係>

LOX-index値が高いと発症数が約3倍



<心筋梗塞発症との関係>

LOX-index値が高いと発症数が約2倍



引用: Clinical Chemistry 2010;v.56,p.550-558.

結果は詳細なレポートでご報告!

発症リスクのレベルを分かりやすくグラフで記載。



●検査価格: 12,000円(税別)

※食事制限はございません。

<検査に関する注意点>

- ※風邪/リウマチ/妊娠中/出産後3ヶ月以内の方は受診を控えて下さい。
- ※脂質異常症治療薬、抗血小板薬、降圧薬を服用されている方でも、受診可能です(検査数値が低く出る可能性がございます。)

信頼

あなたの遺伝的な体質調べます

サインポスト遺伝子検査

大阪大学医学部発！

サインポスト遺伝子検査では、あなたの血液中に含まれる遺伝子を解析することで生活習慣病に関連する12項目の「遺伝子リスク」を調べることが出来ます。

検査結果は、あなたオリジナルの「生活習慣病予防プログラム」(全40ページ！)としてお返しします。早い段階から遺伝的な弱点を知り、それを補う生活習慣を心がけましょう。



※ ガンに関係する遺伝子は含まれておりません。



報告書見本の詳細は、こちらからご覧頂けます。



- 採血のみの簡単な検査です。
- 検査価格：40,000 円 (税別)
- 中国語版：69,000 円 (税別)

- ※ 遺伝子検査は、一生に一度の検査です。(遺伝子は一生変わりません)
- ※ 食事制限などはありません。

その症状、実はアレルギーかも！？ View39 (アレルギー検査)

アレルギー疾患の主な原因物質39種類(吸入系19種類、食餌系20種類)に対する抗体(特異的IgE)を一度に測定し、アレルギーの有無を広範囲に知る検査です。

心当たりがある方はアレルギーかもしれません。この機会にアレルギー検査を受けてみませんか？

検査価格：12,000 円(税別)



吸入系 その他アレルギー		食餌系アレルギー	
室内塵	ヤケヒョウヒダニ、ハウスダスト	卵	卵白、オボムコイド
動物	ネコ、イヌ	牛乳	ミルク
昆虫	ガ、ゴキブリ	小麦	小麦
樹木	スギ、ヒノキ、ハンノキ、シラカンバ	豆・穀・種実類	ビーナッツ、大豆、ソバ、ゴマ、米
草本類	カモガヤ、オオアワガエリ、フタクサ、ヨモギ	甲殻類	エビ、カニ
空中真菌	アルテルナリア(ススカビ)、アスペルギルス(コウジカビ)	果物	キウイ、リンゴ、バナナ
真菌その他	カンジダ、マラセチア、ラテックス	魚・肉類	マグロ、サケ、サバ、牛肉、鶏肉、豚肉

大西メディカルクリニック 健診

☎ 0800-2008-489 (フリーダイヤル)